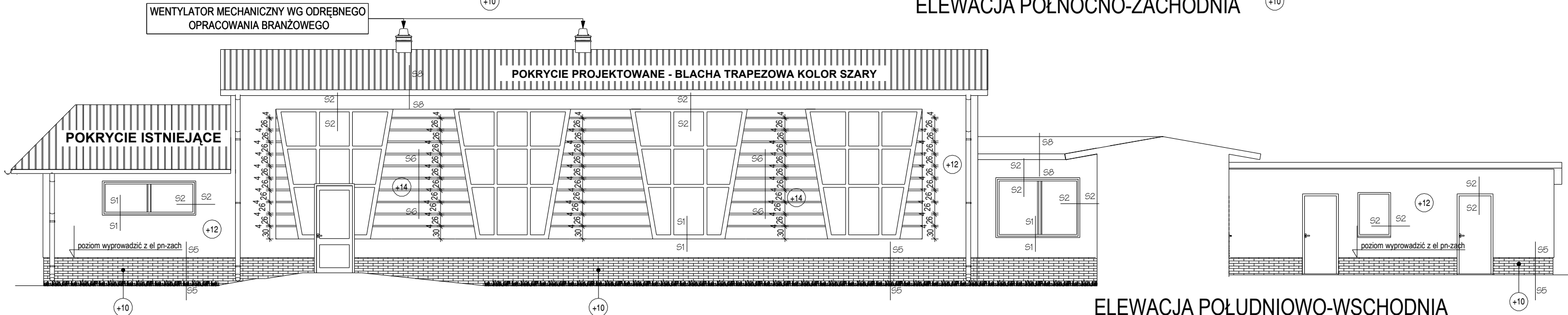
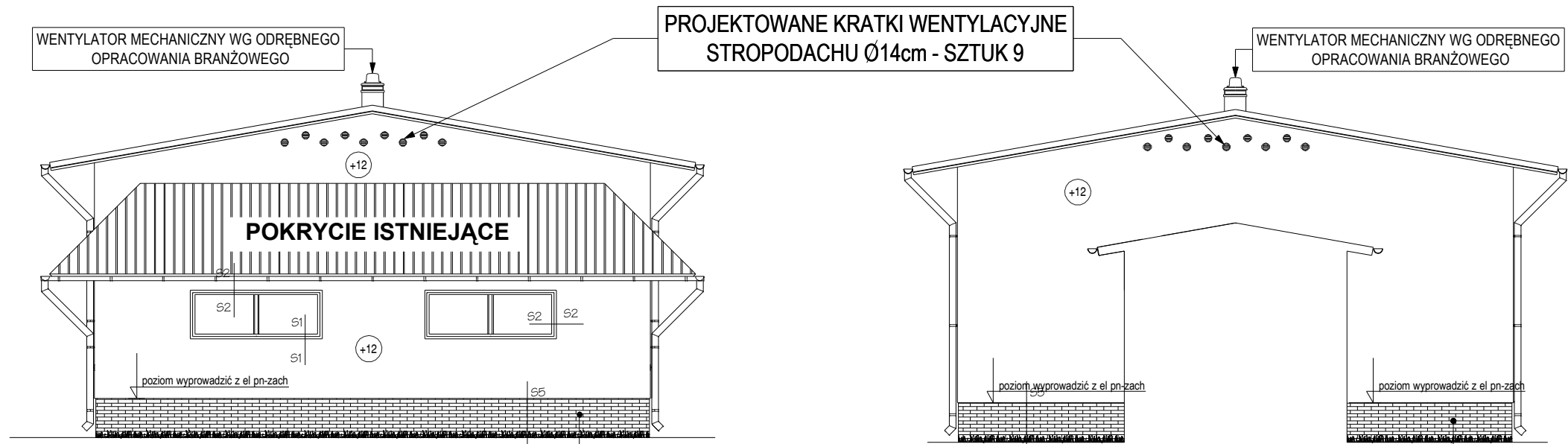


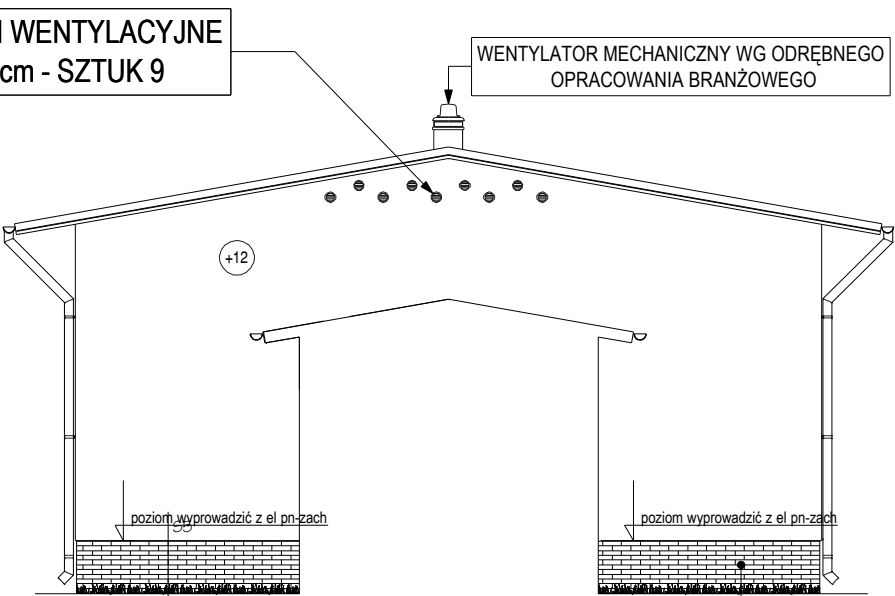
ELEWACJA PÓŁNOCNO-ZACHODNIA



ELEWACJA POŁUDNIOWO-WSCHODNIA



ELEWACJA POŁUDNIOWO-ZACHODNIA



ELEWACJA PÓŁNOCNO-WSCHODNIA

#### UWAGI:

- zastosować metodę ocieplenia lekką mokną np. Atlas Stopter z tynkiem mineralnym malowanym farbami silikonowym
- ŚCIANY - POZIOM PARTERU:
  - cokół (pod okładzinami z płytek klinkierowych) zastosować styropian EPS200-036 gr. 10 cm + siatka podwójna + płytki elewacyjne klinkierowe,
  - powyżej cokołu (poziom parteru) zastosować styropian EPS70-040 gr. 12 cm, + siatka podwójna do wys. 200cm nad poziome terenu z tynkiem mineralnym Atlas Cermit SN 2,0mm + malowanie farbą silikonową Atlas Arkol N ( grunt. Atlas Arkol NX ); powyżej 2 m. nad poziomem terenu zastosować siatkę pojedynczą
  - obróbki blacharskie blacha tytan-cynk gr 0,55 kolor naturalny
  - ościeża okienne zastosować styropian EPS70-040 gr.min 2 cm z tynkiem mineralnym Atlas Cermit SN 2,0mm + malowanie farbą silikonową Atlas Arkol N ( grunt. Atlas Arkol NX ).
  - parapety zewnętrzne aluminiowe powlekane kolor biały, boczki białe nakładane, parapety wsunąć pod okno !!! W PRZYPADKU GDY PODLEWKA ISTNIEJĄCA JEST ZBYT WYSOKA NALEŻY JĄ SKUC
  - detale architektoniczne (bonie) patrz wg szczegółów, kolor tynku wg projektu technicznego kolorystyki
  - odgromy schować pod styropianem, w miejscu zacisków wykonać drzwiczki rewizyjne, kolor biały

+10 +12 - PROJEKTOWANA GRUBOŚĆ  
+14 STYROPIANU EPS 70-040 LUB EPS 200-036

- UWAGA: W MIEJSCACH ZASTOSOWANIA OKŁADZIN Z PŁYTEK KLINKIEROWYCH ZASTOSOWAĆ STYROPIAN EPS 200-036 gr 10

**UWAGA: DOPUSZCZA SIĘ STOSOWANIE ROZWIĄZAŃ SYSTEMOWYCH ZAMIENNYCH ZA ZGODĄ PROJEKTANTA I INWESTORA**

- wszystkie elementy stalowe oczyścić szczotkami stalowymi, odrdzewić i pomalować farbą chlorokauczkową podkładową i nawierzchniową. Jako podkład projektuje się farbę TIKKURILA EVERAL METAL GRUNT, natomiast jako warstwę nawierzchniową zastosować: TIKKURILA EVERAL EXTRA kolor RAL 8017
- na styku budynku z nawierzchnią gruntową (trawniki) wykonać opaskę z kostki polbrukowej zakończonej obrzeżem trawnikowym o szer. 70 cm, dotyczy miejsc styku cokołu z nawierzchnią gruntową
- rury spustowe i rynny do wymiany na PCV kolor ciemny brąz, zachować istniejące przekroje
- stolarka okienna i drzwiowa do wymiany wg zestawienia stolarki i oznaczeń na rzutach
- podejścia do rur z rewizjami wymienić do pierwszego kielicha, w przypadku odprowadzenia powierzchniowego zastosować koryta betonowe L=2,0m odprowadzające wodę
- pokrycie dachu - nad salą ćwiczeń pokrycie dachu do wymiany na blachę trapezową w kolorze szarym
- wentylatory dachowe do wymiany wg odrębnego opracowania branżowego

INWESTOR:  
STAROSTWO POWIATOWE  
W GRYFINIE

NAZWA INWESTYCJI:  
Termomodernizacja i zmiana kolorystyki  
budynku Domu Pomocy Społecznej w  
Nowym Czarnowie

PROJEKTANT:  
BIURO PROJEKTÓW I  
NADZÓRU  
BUDOWLANEGO  
mgr inż. Mirosław Strugarek  
74-100 GRYFINO  
ul.11 Listopada 64

ADRES INWESTYCJI:  
Nowe Czarnowo  
gmina Gryfino, obręb Pniewo  
działka nr 257/9

STADIUM:  
PROJEKT BUDOWLANY

PROJEKTOWAŁ:  
dr inż.arch. Grzegorz Wojtkun  
upr.nr.4/Sz/99

OPRACOWAŁ:  
mgr inż. Mirosław Strugarek  
upr.nr 52/Sz/92

OPRACOWAŁ:  
mgr inż. arch. Radosław Jach

TYTUŁ RYSUNKU:  
ELEWACJE - KOLORYSTYKA  
SALA GIMNASTYCZNA

DATA OPRACOWANIA: SKALA RYSUNKU: NR RYSUNKU:  
CZERWIEC 2008 r. 1:100 22

WSZELKIE PRAWA ZASTRZEŻONE  
Kopowanie, publikacje oraz wszelkie inne formy wykorzystania  
projektu bez zgody autora będą naruszeniem przepisów  
wynikających z Ustawy O Ochronie Praw Autorskich